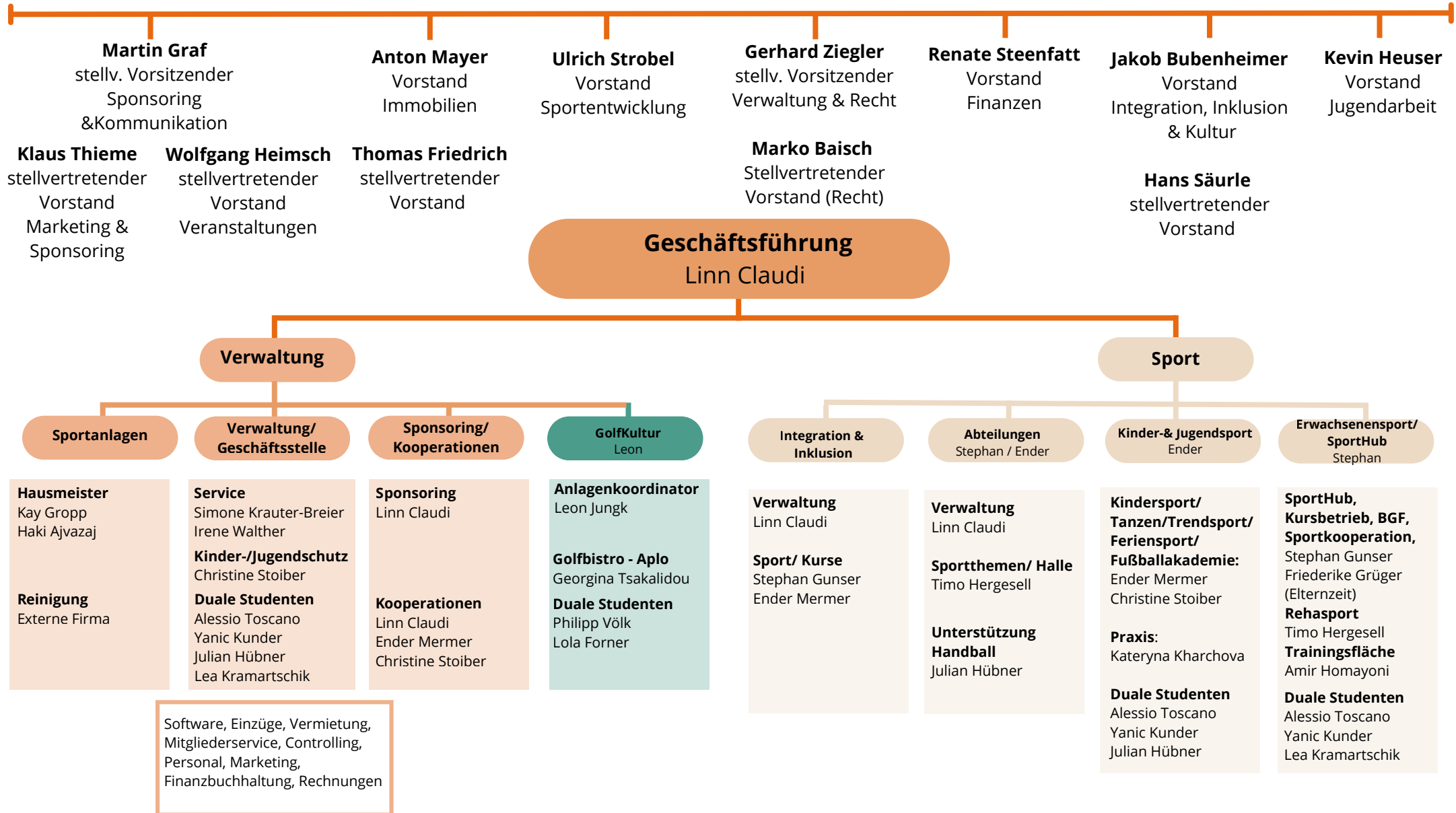


Organigramm SKS



Ulrich Strobel
Vorsitzender



Organigramm SKS

Name	Aufgabe
Linn Claudi	Geschäftsführung, Verwaltung, Finanzcontrolling, Budget, Personal, Zuschüsse/ Anträge Stadt und WLSB: Gebäude und Geräte, Austausch Vorstand, Kooperationen, Sponsoring, Arbeitskreise, Anträge Integration und Inklusion, Schutzbeauftragte
Stephan Gunser	Bereichsleitung Erwachsenensport und Leitung SportHub: Kursverwaltung, Kommunikation und Koordination Abteilungen, Hallenausstattung, Einzug Kurse, Abrechnung Trainer, Sommerferienprogramm, Zeitungsartikel, Vereinskollektion, Kooperation Stadt (Stadtteilsparzierung, Balkongymnastik)
Simone Krauter-Breier	Zahlungskontrolle (Barkasse, Geldeingänge, Retouren), Mahnungen, Einzüge, Geburtstagsbriefe, Todesanzeigen, Öffnungszeiten, Zahlungen der Rechnungen, FamilienCard, Büromaterial/ Briefmarken, Spendenbescheinigungen
Irene Walther	Mitgliederverwaltung, Eintritte, Austritte, Nachmeldungen, Änderungen Mitgliedsdaten (IBAN, Ermäßigung), Öffnungszeiten, Schlüsselübersicht,
Ender Mermer	Bereichsleitung Kinder- und Jugendsport: Fußballakademie, Kindersport, Tanzen, Trendsport, Feriensportwochen, Abrechnung Trainer, Einzug Listen, Kooperation Schule, Arbeitskreise, Einteilung & Planung,
Christine Stoiber	Unterstützung im Kinder- und Jugendbereich. Kooperationen Kita, Kitafit Praxis, Kleinkinderbereich, Kinder- und Jugendschutz (Verwaltung), Veranstaltungen (extern und intern im Kinderbereich)
Timo Hergesell	Rehasport, Abrechnung Reha-Trainer + Ärzte, Abrechnung Rehasport, Lizenzen, Hallenbelegung (Externe Hallen)
Kateryna Kharchova	Praxis im Kinder- und Jugendsport und in der Kita, Unterstützung beim Thema Inklusion
Amir Homayouni	Praxis Trainingsfläche SportHub
Alessio Toscano	Dualer Student im SportHub und Kinder und Jugendbereich, Trainingsfläche, Praxis, Hallenbelegung (intern), Fußballplatzbelegung, Honorarabrechnungen, Social Media (SportHub), Verwaltung Transponder (Schließenanlage)
Yanic Kunder	Dualer Student im SportHub und Kinder und Jugendbereich, Trainingsfläche, Praxis, Hallenbelegung (intern), Fußballplatzbelegung, Honorarabrechnungen, Verwaltung Transponder (Schließenanlage), Newsletter, Schaukästen, Flyer / Plakate, SKS Homepage, Kursportal
Lea Kramartschick	Dualer Student im SportHub, Trainingsfläche, Praxis, Flyer / Plakate (SportHub), Homepage SportHub, Kursportal
Julian Hübner	Dualer Student: 75 % HSG, 25 % Kinder- und Jugendbereich SKS, Praxis, Honorarabrechnung, Homepage SKS, Campai-App
Christin Gegner	Social Media (Hauptverein). Erreichbar über socialmedia@sportkultur-stuttgart.de